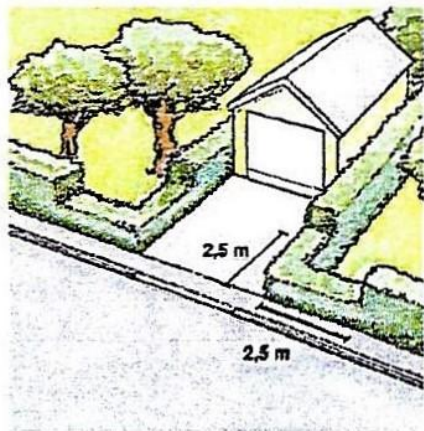


EN LITEN PÅMINNELSE OM ATT SNART ÄR SOMMAREN HÄR MED MYCKET GRÖNSKA!

SÄKER TRAFIK PÅ BOSTADSGATOR KRÄVER FRI SIKT I KORSNINGAR

UTFART MOT GATA



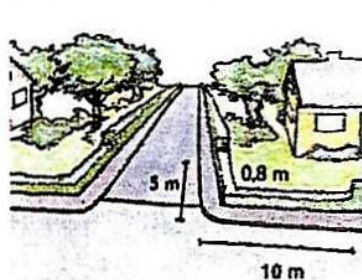
Vid utfart skall du se till att dina växter inte är högre än 0,8 m från gatan inom markerad sikttriangel.

Sikten skall vara fri minst 2,5 m från gatan eller gångbanan.

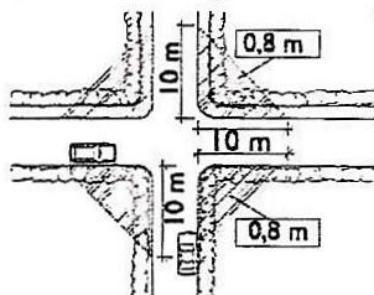
Varje år skadas människor i onödan för att sikten skymms.

Några enkla åtgärder före och under sommaren kan rädda liv.

HÖRNTOMT



Om en gång- och cykelväg korsar gatan är avståndet i sikttriangeln bara 5 m in på gång- eller cykelvägen, men fortfarande 10 m mot gatan.



Om din tomt ligger intill en gata skall du se till att dina växter inte är högre än 0,8 m i en sikttriangel som sträcker sig minst 10 m åt vardera hållet.

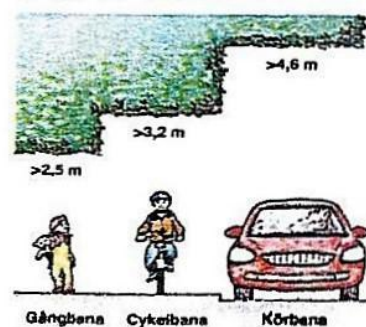
RÄTT RÖJT SPARRAR LIV

Information från Båstads kommun

(Läs mer i Plan- & bygglagen 8 kap 15§)

Se även www.bastad.se

TOMT INTILL GATA



Häck och buskar skall växa inom eget tomtområde.

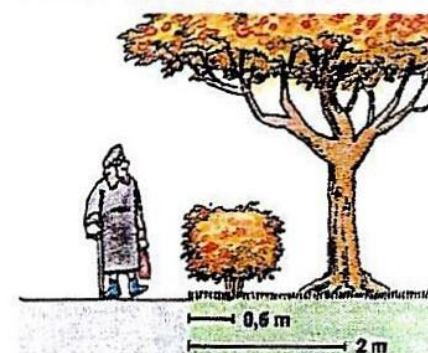
Om du har buskar eller träd som sträcker sig ut över gata eller gångbana skall du se till att det finns fri höjd för trafikanterna.

Den fria höjden som krävs är:

- över gångbana: minst 2,5 m,
- över cykelbana: minst 3,2 m,
- över körbana: minst 4,6 m,

I de fall Trafikverket är väghållare gäller andra regler, kontakta dem för aktuell information.

PLANTERA RÄTT!



För att bibehålla god sikt är det viktigt att redan vid planteringen föreställa sig växternas utveckling några år framåt för att placera dem tillräckligt långt från vägen.

Häck- och buskplantor bör planteras minst 0,6 m innanför tomtgräns. Stora buskar och träd bör placeras minst 2 m från tomtgräns.

Tänk också på att inte plantera ovanför ledningar. Risken är stor att växternas rötter tar sig ner till ledningarna och orsakar skador.

I plantskolor finns kunskaper om växter. Där kan man få tips om arter som passar trädgården klimat- och funktionsmässigt, liksom skötselråd.